

Installation och setup av Net-controller



AXCARD

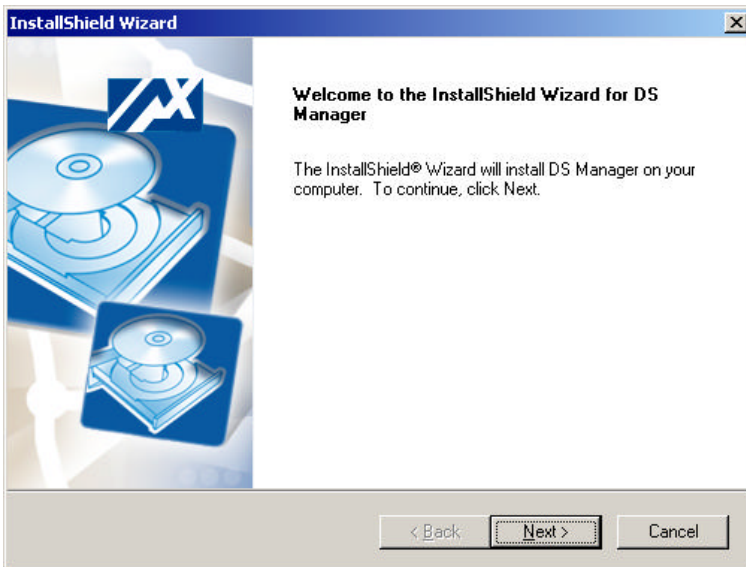
DS-202

Setup av Net-Controller DS202

Installation av programvara

Stoppa in Axbase CD'n i din CD-spelare. När skivan startat installationsprogrammet klickar Du på *Avsluta*. Starta *Utforskaren* och öppna upp CD'n. Öppna mappen *Utilities\Network\Tibbo\R3\Toolkit*. Här dubbelklickar Du på filen *Setup.exe*.

Klicka på *Setup* och installationsprogrammet packas upp och startas.



1. När installationsguiden startat visas ovanstående välkomstbild. Klicka *Next* >.
2. Läs igenom licensavtalet. Du måste acceptera detta för att installationen skall kunna genomföras. Klicka på *Next* >.
3. Ange programinnehavarens namn och namnet på företaget. Tryck sedan på *Next* >.
4. I det fönster som visas anger Du var på hårddisken Du vill att installationsprogrammet skall placera programfilerna. Installationsguiden föreslår automatiskt en plats. Om Du vill ändra denna sökväg trycker Du på knappen *Browse...* som då visar en dialog där Du kan peka ut en annan plats där Du vill att programmet skall installeras. Tryck sedan på *Next* >.

Appendix

5. I nästa fönster skall Du välja i vilken mapp i startmenyn ikonen till programmet skall placeras. Installationsprogrammet föreslår mappen *Axema*.
6. All nödvändig information för installationen har nu samlats in. Klicka på ***Finish*** för att slutföra installationen.

Installation och konfigurering av Net-controller

I detta avsnitt beskriver vi hur Du konfigurerar och driftsätter en Net-controller av typen DS202 som används för att länka ihop ett Axcard Passagesystem med ett TCP/IP-baserat nätverk. Du rekommenderas att läsa igenom detta för att undvika vanliga problem som annars kan uppstå under driftsättningen.

Att tänka på innan du startar:

Första gången, innan en Net-controller har tilldelats en IP-adress, måste den dator som konfigurationsprogrammet (DS Manager) körs på och Net-controllern befinna sig inom samma nätverkssegment. Konfigurationsprogrammet detekterar automatiskt alla Net-controllrar som finns anslutna i ett lokalt nätverk (LAN), men med vissa undantag. Det fungerar inte om exempelvis en router eller en hårdvarubrandvägg avgränsar nätverksförbindelsen mellan datorn och Net-controllern. Du måste då istället placera Net-controllern temporärt inom samma nätverkssegment som datorn för att enheten skall kunna konfigureras. Anslut Netcontrollern på ett av följande sätt:

1. Net-controllern ansluts till en lokal switch som datorn är ansluten till.
2. Net-controllern ansluts direkt till datorns nätverkskort via en nätverkskabel. Observera att detta kräver en korskopplad nätverkskabel.

Det går också med fördel att använda en bärbar dator som ansluts på ovanstående sätt för att konfigurera Net-controllern på plats.

Om Du skall ansluta flera system och därmed flera Net-controllrar bör Du ansluta och installera dem en i taget.

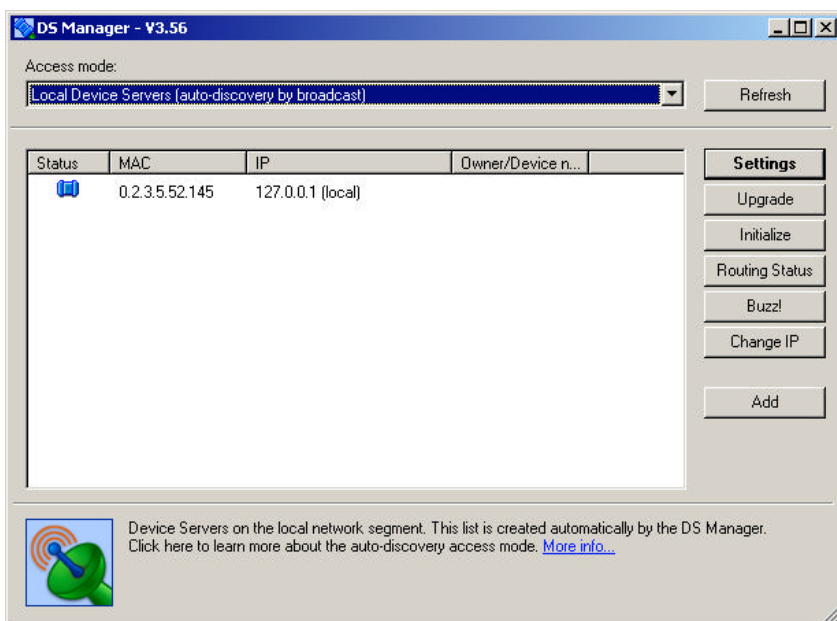
Innan Du påbörjar installationen bör Du ta reda på följande uppgifter som Du behöver vid konfiguration av Net-controllern:

- En IP-adress som kan tilldelas Net-controllern.
- Ett portnummer som du kan använda på den dator som Axcbase Server körs. Denna port kommer att användas av Axcbase Server för att ta emot data som Net-controllern skickar och för att kommunicera med Net-controllern. Observera att det krävs ett unikt portnummer för varje Net-controller.
- Eventuell nätmask. Detta kan vara nödvändigt beroende på hur det aktuella nätverket är strukturerat.
- Eventuell IP-adress till en gateway.

Appendix

Anslut spänning till Net-controllern via den medföljande nätadaptern. Därefter ansluter Du kontrollern till nätverket med hjälp av en patch-kabel och den 9-poliga DSUB-kontakten till kommunikationsmastern DM-420 via PCAX-kabeln.

Starta programmet *Device Server Manager (DS Manager)* genom att välja *Start, Program, Axema, Device Server Toolkit* och *DS Manager*. Du får då upp följande fönster:



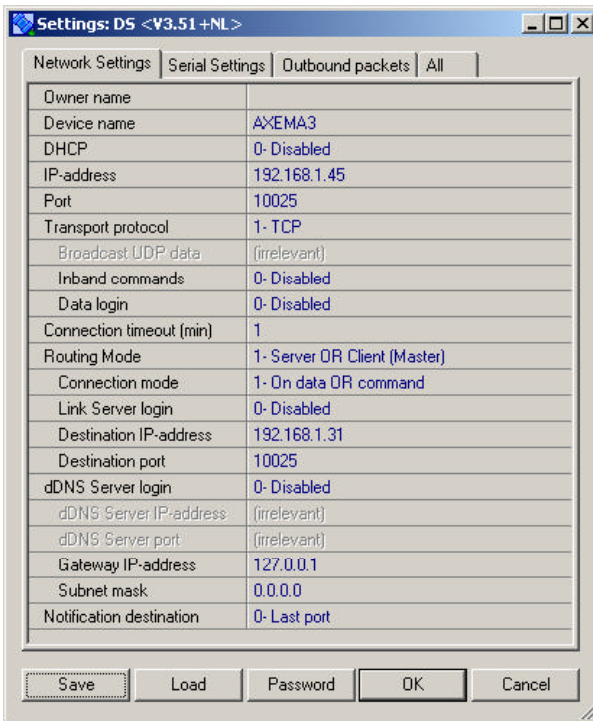
I fönstret *Access mode* väljer Du *Local Device Servers (auto-discovery by broadcast)* och klickar **Refresh**. Programmet kommer nu att söka efter Net-controllrar i nätverket och detektera dess MAC-adresser. Normalt görs detta automatiskt när programmet startas. När Du hittat Din controller markerar Du den och klickar på **Change IP**. Du får nu upp följande fönster:



Här fyller Du i IP-adressen för Net-controllern och klickar OK.

Vid tilldelning av en IP-adress kan det hända att en dialog med meddelandet *New IP-address is unreachable* visas. Detta inträffar om du angivit en IP-adress som inte passar in i det nätverk eller nätverkssegment som Net-controllern är ansluten till. Om Du har gjort en tillfällig anslutning (för att kunna konfigurera enheten) och Net-controllern sedan skall driftsättas i ett annat nätverk eller nätverkssegment kan Du ignorera meddelandet. I annat fall är IP-adressen som Du angivit felaktigt och Net-controllern kommer inte att bli åtkomlig.

Välj *Settings* för att få upp nästa fönster:



Välj fliken *Network Settings*. Börja med att fylla i ett namn i rutan *Device name*. Välj ett namn som gör att Du lätt kan koppla det till det system du skall installera. Detta är för att Du skall veta vilken controller som är vilken i det fall Du skall installera flera system.

I rutan *IP-address* fyller Du i den lokala IP-adressen för kontrollern. Om Du är osäker om adressen måste Du fråga den som är nätansvarig.

Appendix

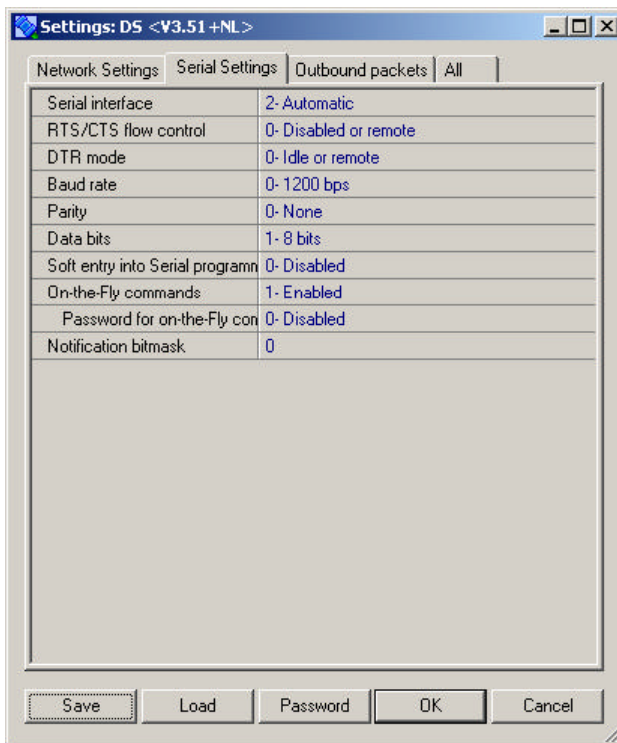
På samma sätt fyller Du numret på den *Port* kommunikationen skall gå via. För att undvika problem, bör Du välja ett värde som är större än 5000.

I rutan *Destination IP-Address* fyller Du i IP-adressen till den dator där Axbase Server är installerad.

Rutan *Destination Port* **skall ha** samma värde som rutan *Port*.

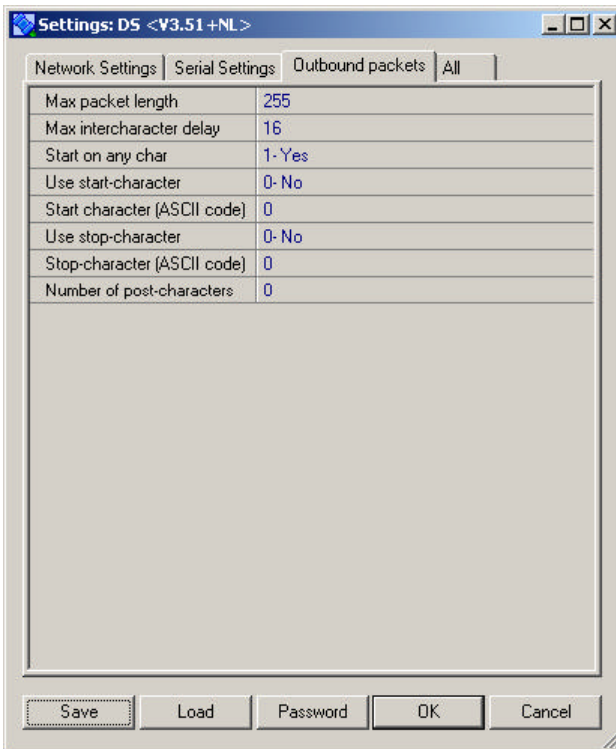
I övrigt väljer Du samma inställningar som i bilden ovan.

Gå nu vidare till fliken *Serial Settings*.



Här väljer Du dom värden som visas i bilden ovan.

Slutligen väljer Du fliken *Outbound packets* och ställer in värdena som i bilden nedan.



När Du är färdig klickar Du på **OK**, och dom inställda värdena lagras i Net-controllern. Du kan nu gå vidare till att installera Ditt Axbase-system.



Passagekontroll AB
Box 90215
120 23 STOCKHOLM

Tel: 08-722 34 40
Fax: 08-722 34 50



Installerad av:

Telefon: